

SAMSUNG
Climate Solutions

EHS TDM Plus



Sistema EHS TDM Plus Eco Heating System

Sistemi in pompa di calore per il riscaldamento, il raffrescamento e la produzione di acqua calda sanitaria.

Panoramica del sistema

Il sistema EHS TDM Plus è un sistema "All-in-one" con un'efficiente tecnologia in pompa di calore che consente il riscaldamento invernale, il raffrescamento estivo e garantisce la produzione di acqua calda sanitaria fino a 35°C esterni. La tecnologia in pompa di calore consente di eliminare il gas nell'abitazione con un notevole risparmio energetico ed una riduzione delle emissioni di CO₂ in ambiente. Un unico sistema che svolge le attività normalmente eseguite da più componenti, permettendo di risparmiare spazio utile all'interno e all'esterno dell'abitazione.

ClimateHub
Produce acqua calda/ refrigerata ed acqua calda sanitaria.

Pannello Fotovoltaico
(non di fornitura Samsung)
ClimateHub è già predisposto con contatto fotovoltaico.

Erogazione Acqua Calda
L'acqua calda presente nell'accumulo può essere utilizzata in qualsiasi momento della giornata.

Unità interne
Unità a parete o Canalizzabili a Bassa/Media prevalenza per il raffrescamento o il riscaldamento dell'ambiente

Unità Esterna Aria-Aria
Garantisce prestazioni elevate in ogni condizione.

Riscaldamento/Raffrescamento a pavimento
L'acqua calda circola nei pannelli a pavimento riscaldando/raffrescando l'ambiente.

Kit EEV
Remotizzabile per ridurre la rumorosità (Solo per unità interne a parete).

Kit Wi-Fi
Consente monitoraggio e gestione del sistema mediante Smartphone anche da remoto utilizzando l'app SmartThings.

Pannello comandi MWR-WW10N
Gestione parte idronica.

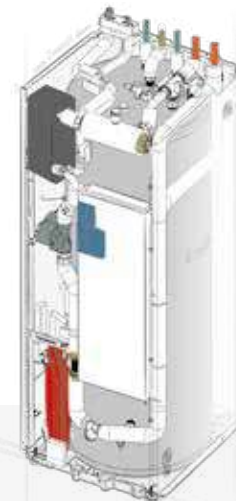
Gamma

Unità esterna		Unità esterna		Modulo Idronico	ClimateHub	ACCESSORI		COMANDI	
Capacità (kW)	Capacità (kW)	Capacità (kW)	Capacità (kW)	Capacità (kW)	Capacità (L)	Kit EEV 2 o 3 valvole	Valvola singola	Kit Wi-Fi 2.0 MIM-H04EN Compatibile con tutti i modelli	Pannello Comandi MWR - WW10N (obbligatorio con ClimateHub)
4.4 / 6.6 / 9.0* / 12.0* / 16.0*	2.2 / 2.8 / 3.6 / 5.6 / 7.1	2.2 / 2.8 / 3.6 / 5.6 / 7.1 / 9.0	2.2 / 2.8 / 3.6 / 5.6	9.0* / 16.0*	200 / 260				

*Disponibile anche nella versione trifase

Caratteristiche innovative:

- Massima efficienza con la classe energetica A++/A+⁽⁵⁾;
- Installazione semplificata grazie agli attacchi posti in alto e una manutenzione facilitata dal pannello anteriore;
- Monitoraggio dei consumi intuitivo grazie allo speciale flussostato elettronico.
- Temperatura di mandata arriva fino a 55°C con funzionamento garantito fino a -25°C.



Contatto fotovoltaico integrato

Consente di ottimizzare l'autoconsumo di energia elettrica prodotta dai pannelli fotovoltaici. Il contatto è già predisposto sul ClimateHub dei sistemi Samsung EHS.



Incentivi fiscali ed efficienza energetica

L'elevata efficienza energetica dei sistemi Samsung EHS consente l'accesso ai sistemi di incentivazione quali Detrazioni 65% e Conto Termico per interventi che prevedono l'installazione di un sistema in pompa di calore e l'incremento dell'efficienza energetica dell'edificio.



Funzione Silent

La funzione Silent permette di ridurre con 3 step progressivi il rumore della macchina esterna. Ideale per il funzionamento in fase notturna. L'attivazione è programmabile attraverso il pannello comandi.



Un'unica App per gestire i prodotti Samsung e di terze parti

Mediante un'unica APP SmartThings è possibile la gestione intuitiva e semplificata, anche da remoto, della pompa di calore, degli elettrodomestici Samsung e di tutti i dispositivi di aziende partner già integrati nell'applicazione.



Scarica l'App! ▼

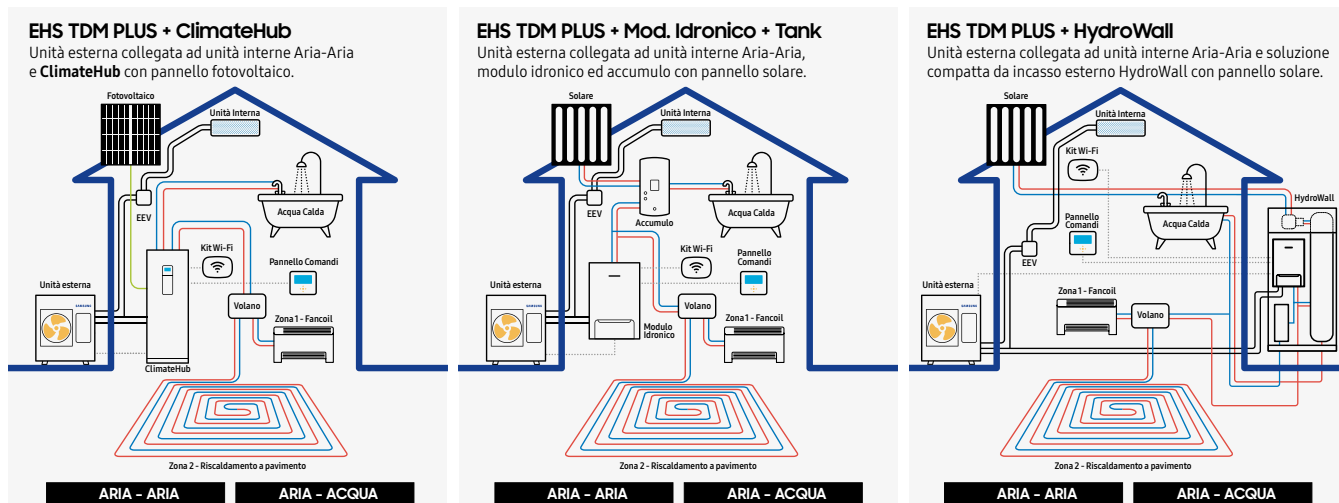


Comando MWR-WW10N

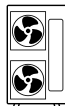
Il comando di regolazione del Sistema EHS ClimateHub (obbligatorio), consente la gestione semplificata e intuitiva di tutte le impostazioni. L'utente può visualizzare direttamente sul comando quanta energia viene consumata e prodotta dall'impianto; inoltre, è possibile creare e gestire due zone di temperatura diversificate.

DOPPIA CURVA CLIMATICA: Impostata la curva climatica, la temperatura di mandata all'impianto viene regolata in modo automatico in funzione della temperatura esterna, adeguando l'apporto di calore al fabbisogno termico dell'edificio. Si garantiscono, così, le migliori prestazioni in termini di comfort mantenendo costante la temperatura ambiente; inoltre, si riducono le dispersioni termiche e gli sprechi di energia.

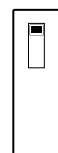
Esempi configurazioni



Specifiche tecniche



UNITÀ ESTERNE		AE044MXTPEH/EU	AE066MXTPEH/EU	AE090MXTPEH/EU	AE090MXTPGH/EU	AE120MXTPEH/EU	AE120MXTPGH/EU	AE160MXTPEH/EU	AE160MXTPGH/EU	
ClimateHub da abbinare		AE200-AE260	AE200-AE260	AE200-AE260	AE200-AE260	AE260	AE260	AE260	AE260	
Modulo Idronico da Abbinare		AE090MNYDEH/EU	AE090MNYDEH/EU	AE090MNYDEH/EU	AE090MNYDGH/EU	AE160MNYDEH/EU	AE160MNYDGH/EU	AE160MNYDEH/EU	AE160MNYDGH/EU	
Massimo numero di unità interne	EA	2	3	4	4	5	5	7	7	
Alimentazione	F/V/Hz	1/2 / 220-240 / 50	1/2 / 220-240 / 50	1/2 / 220-240 / 50	3/4 / 380-415 / 50	1/2 / 220-240 / 50	3/4 / 380-415 / 50	1/2 / 220-240 / 50	3/4 / 380-415 / 50	
Potenzialità nominale ⁽¹⁾	Riscaldamento	kW	4.4	6.6	9.0	9.0	12.0	12.0	16.0	16.0
	Raffrescamento	kW	5.1	6.7	8.0	8.0	12.0	12.0	14.5	14.5
Assorbimento nominale ⁽¹⁾	Riscaldamento	kW	0.93	1.47	2.12	2.12	2.72	2.72	3.95	3.95
	Raffrescamento	kW	1.03	1.48	1.85	1.86	2.90	2.90	3.84	3.84
MCA/MFA	A	18 / 25	20 / 25	22 / 27.5	10 / 16.1	28 / 35	10 / 16.1	32 / 40	12 / 16.1	
Efficienza ⁽¹⁾	COP		4.73	4.49	4.25	4.25	4.41	4.41	4.05	4.05
	EER		4.95	4.53	4.32	4.30	4.14	4.14	3.78	3.78
Efficienza ⁽¹⁾	SCOP/ESEER		4.42 / 5.08	4.42 / 4.92	4.42 / 5.36	4.45 / 4.93	4.66 / 5.29	4.66 / 5.29	4.63 / 5.21	4.63 / 5.21
Efficienza ⁽²⁾	COP		3.45	3.33	3.36	3.32	3.39	3.39	3.18	3.18
	EER		3.40	3.17	3.13	3.26	3.08	3.08	2.87	2.87
Attacchi	Liquido Ø	mm(inch)	9.52 (3/8")	9.52 (3/8")	9.52 (3/8")	9.52 (3/8")	9.52 (3/8")	9.52 (3/8")	9.52 (3/8")	
	Gas Ø (A2A e A2W)	mm(inch)	15.88 (5/8")x2	15.88 (5/8")x2	15.88 (5/8")x2	15.88 (5/8")x2	15.88 (5/8")x2	15.88 (5/8")x2	15.88 (5/8")x2	
Pres. Sonora ⁽⁴⁾	Riscaldamento	dB(A)	47	48	51	51	52	52	55	55
	Raffrescamento	dB(A)	46	47	50	50	51	51	54	54
Dimensioni (LxAxP)	mm	880x793x310	880x793x310	940x998x330	940x998x330	940x1420x330	940x1420x330	940x1420x330	940x1420x330	
Peso netto	Kg	61	61	74	76	107	107	107	107	



CLIMATEHUB TDM PLUS		AE200TNWTEH/EU	AE260TNWTEH/EU
Alimentazione	F/V/Hz	1/2 / 220-240 / 50	1/2 / 220-240 / 50
Volume/Isolamento	L	200 / PU Foam	260 / PU Foam
Temp. mandata	Raffr./Risc.	°C	5-25 / 15-55
Classe di efficienza ⁽⁵⁾		A++/A+ ⁽⁵⁾	A++/A+ ⁽⁵⁾
MCA/MFA	A	22.7 / 28.4	22.7 / 28.4
Attacchi	Refrig. (Liq./Gas)	mm(inch)	9.52 / 15.88
	Riscal. (Ingr./Usc.)	mm(inch)	28 / 28
	ACS (Ingr/Usc/Ric)	mm(inch)	22 / 22 / -
Portata / Press. acqua	Min-Max	l/min / bar	7 - 48 / 3
Res. Elettrica	Idronico/ Antilegionella	kW	2 / 3
Pres. Sonora ⁽⁴⁾	Risc./Raffr.	dB(A)	29 / 29
Pot. Sonora	dB(A)		43
Dimensioni (LxAxP)/Peso netto	mm/Kg	595x1800x700 / 137	595x1800x700 / 147

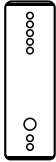


MODULO IDRONICO		AE090MNYDEH/EU	AE090MNYDGH/EU	AE160MNYDEH/EU	AE160MNYDGH/EU
Esterna abbinata		AE044-AE066-AE090	AE044-AE066-AE090	AE120-AE160	AE120-AE160
Alimentazione F/V/Hz		1/2 / 220-240 / 50	3/4 / 380-415 / 50	1/2 / 220-240 / 50	3/4 / 380-415 / 50
Potenzialità nominale ⁽¹⁾	Riscaldamento	kW	4.4 ~ 9.0	9.0	12.0 ~ 16.0
	Raffrescamento	kW	5.1 ~ 8.0	8.0	12.0 ~ 14.5
Temp. mandata	Raffr./Risc.	°C	5-25 / 15-55	5-25 / 15-55	5-25 / 15-55
Resistenze elettriche	kW	4	6	6	6
Attacchi tubazioni	Liquido Ø	mm(inch)	6.35 (1/4")	6.35 (1/4")	9.52 (3/8")
	Gas Ø	mm(inch)	15.88 (5/8")	15.88 (5/8")	15.88 (5/8")
	Ingresso/Uscita	inch	1+1/4"	1+1/4"	1+1/4"
Dimensioni (LxAxP)	mm	510x850x315	510x850x315	510x850x315	510x850x315
Peso netto	Kg	45.5	46.5	46.5	46.5

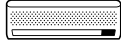


VOLANO TERMICO		ACL-035IWP	ACL-050WP
Volume	L	35	58
Materiale Rivestimento / Trattamento		-	Schiumatura
Press. eserc. scamb. (max) / Temp. esercizio bar	°C	6 / 100	6 / 100
Dimensioni (Ø-h) / Peso a vuoto	mm / Kg	442x820x220 / 33.3	Ø 750 - h 1705 / 151

1) Condizioni Funzionamento Aria-Acqua: Risc. Acqua in/out 30/35 °C, aria esterna 7/6 °C BS/BU; Raffr. Acqua in/out 23/18 °C, aria esterna 35 °C BS;
 2) Condizioni Funzionamento Aria-Acqua: Risc. Acqua in/out 40/45 °C, aria esterna 7/6 °C BS/BU; Raffr. Acqua in/out 12/7 °C, aria esterna 35 °C BS;
 3) Condizioni Funzionamento Aria-Aria: Risc. Aria interna 20/15 °C BS/BU, aria esterna 7/6 °C BS/BU; Raffr. Aria interna 27/19 °C BS/BU, aria esterna 35 °C BS;



ACCUMULO		ACL-200WF	ACL-300WF	ACL-500WF
Volume Utile	L	196	273	475
Alimentazione	F/V/Hz	1 / 220-240 / 50	1 / 220-240 / 50	1 / 220-240 / 50
Resistenza Elettrica / Anodo	kW/Tipo	2 / Di tipo elettronico	2 / Di tipo elettronico	2 / Di tipo elettronico
Materiale Rivestimento / Trattamento		Finitura in ABS	Finitura in ABS	Finitura in ABS
Classe energetica/Dispersione 50mm PU iniet.		C/67Watt	C/85Watt	C/85Watt
Scambiatore Inferiore/Superiore	m ²	1.5/-	1.8/1.1	2.2/1.3
Press. Eserc. Scamb. (max)/Temp. esercizio	bar/°C	10/95	10/95	10/95
Dimensioni (Ø-h) / Peso a Vuoto	mm/Kg	Ø 600 – h 1215 / 90	Ø 600 – h 1615 / 130	Ø 750 – h 1705 / 151



WINDFREE™ DELUXE			AE022TNXDEH/EU	AE028TNXDEH/EU	AE036TNXDEH/EU	AE056TNXDEH/EU	AE071TNXDEH/EU
Potenzialità nominale ⁽³⁾	Raffr./Risc.	kW	2.2 / 2.5	2.8 / 3.2	3.6 / 4.0	5.6 / 6.3	6.8 / 7.0
Portata d'aria		m ³ /min	5.7	8.5	10.3	15.7	16.8
Livello di Pressione Sonora (Max./Min.) ⁽⁴⁾		dB(A)	34 / 27	34 / 26	40 / 26	40 / 29	43 / 29
Attacchi tubazioni	Liquido (a cartella)	Ø. mm	6.35 (1/4")	6.35 (1/4")	6.35 (1/4")	6.35 (1/4")	9.52 (3/8")
	Gas (a cartella)	Ø. mm	12.70 (1/2")	12.70 (1/2")	12.70 (1/2")	12.70 (1/2")	15.88 (5/8")
Dimensioni nette (LxAxP)		mm	820x299x215	820x299x215	820x299x215	1055x299x215	1055x299x215
Peso netto		Kg	8.5	9.0	9.0	11.5	11.5



CANALIZZABILE SLIM/MSP			AE022ANLEH/EU	AE028ANLEH/EU	AE036ANLEH/EU	AE056ANLEH/EU	AE071ANMPEH/EU	AE090ANMPEH/EU
Potenzialità nominale ⁽³⁾	Raffr./Risc.	kW	2.2 / 2.5	2.8 / 3.2	3.6 / 4.0	5.6 / 6.3	7.1 / 8.0	9.0 / 10.0
Attacchi tubazioni	Liquido (a cartella)	Ø. mm	6.35 (1/4")	6.35 (1/4")	6.35 (1/4")	6.35 (1/4")	9.52 (3/8")	9.52 (3/8")
	Gas (a cartella)	Ø. mm	12.70 (1/2")	12.70 (1/2")	12.70 (1/2")	12.70 (1/2")	15.88 (5/8")	15.88 (5/8")
Portata d'aria		m ³ /min	6.0	7.05	8.2	15.5	21.0	27.0
	Pressione statica utile nominale (Min/Std/Max)	Pa	0 / 9.8 / 29.4	0 / 9.8 / 29.4	0 / 9.8 / 29.4	0 / 19.6 / 39.2	0 / 29.4 / 147.2	0 / 39.2 / 147.2
Livello di Pressione Sonora (Max./Min.) ⁽⁴⁾		dB(A)	26 / 21	27 / 23	29 / 23	34 / 26	36 / 27	37 / 27
Dimensioni nette (LxAxP)		mm	700x199x440	700x199x440	700x199x440	700x199x440	850x250x700	1200x250x700
Peso netto		Kg	15.3	15.7	15.7	18.9	27.9	35.4
Pompa di scarico condensa			inclusa	inclusa	inclusa	inclusa	inclusa	inclusa
Codice Plenum			-	-	-	-	ACL-A508PST	ACL-A512PST
Prefori	Frontali/Laterali		-	-	-	-	3/2	5/2
Codice Multizona			-	-	-	-	ACL-A95*	ACL-A97*PQ*
Numero uscite			-	-	-	-	2-3-4	3-4-5



CONSOLE			AE022MNJDEH/EU	AE028MNJDEH/EU	AE036MNJDEH/EU	AE056MNJDEH/EU
Potenzialità nominale ⁽³⁾	Raffr./Risc.	kW	2.2 / 2.5	2.8 / 3.2	3.6 / 4.0	5.6 / 6.3
Portata d'aria		m ³ /min	6.3	7.0	8.5	13.0
Livello di Pressione Sonora (Max./Min.) ⁽⁴⁾		dB(A)	34 / 30	38 / 34	39 / 34	43 / 37
Attacchi tubazioni	Liquido (a cartella)	Ø. mm	6.35 (1/4")	6.35 (1/4")	6.35 (1/4")	6.35 (1/4")
	Gas (a cartella)	Ø. mm	12.70 (1/2")	12.70 (1/2")	12.70 (1/2")	12.70 (1/2")
Dimensioni nette (LxAxP)		mm	720x620x199	720x620x199	720x620x199	720x620x199
Peso netto		Kg	15.5	16.0	16.0	16.0

4) Valori riferiti a camera anecoica. Il livello sonoro effettivo dipende comunque dalle caratteristiche del locale in cui è installato l'apparecchio
5) Valore riferito ad abbinamento con AE044-AE066-AE090

SAMSUNG

Samsung Electronics Air Conditioner Europe B.V. - Italian Branch
Via Mike Bongiorno, 9 - 20124 Milano (MI) - Tel. 02.921891 - Fax 02.92141801

Numero verde servizio clienti:

800.72.67.864

09:00 - 19:00 da lunedì a domenica

Supporto tecnico per l'installazione:

199.133.988

09:00 - 19:00 da lunedì a domenica

www.samsung.com/climate

Edizione 2022

Nell'ambito del continuo miglioramento dei propri prodotti, Samsung si riserva il diritto di modificare le caratteristiche tecniche, funzionali ed estetiche dei prodotti raffigurati in questo catalogo senza preavviso.



3 volte Grazie

per la vostra professionalità.

Il Servizio Assistenza Climatizzatori Samsung si è aggiudicato per il **terzo anno consecutivo** il **Sigillo di Qualità** confermandosi il **Miglior servizio d'assistenza in Italia!**

L'Istituto Tedesco Qualità e Finanza ha misurato la soddisfazione dei clienti, assegnandoci il primo posto nel settore Servizio Assistenza Climatizzatori. Un riconoscimento che ci riempie di orgoglio e ci stimola a fare sempre meglio.

* Indagine Campioni del Servizio condotta dall'Istituto Tedesco Qualità e Finanza, leader europeo delle indagini di qualità.